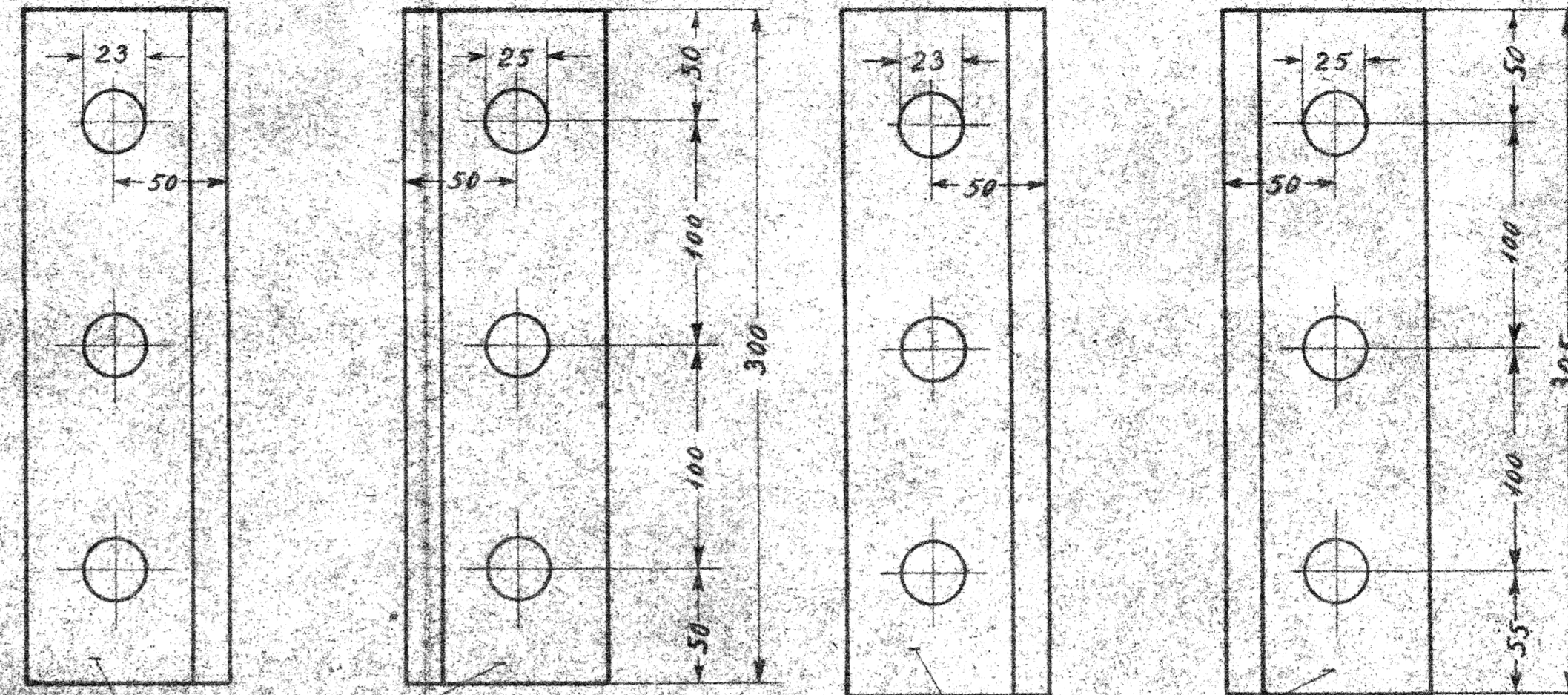
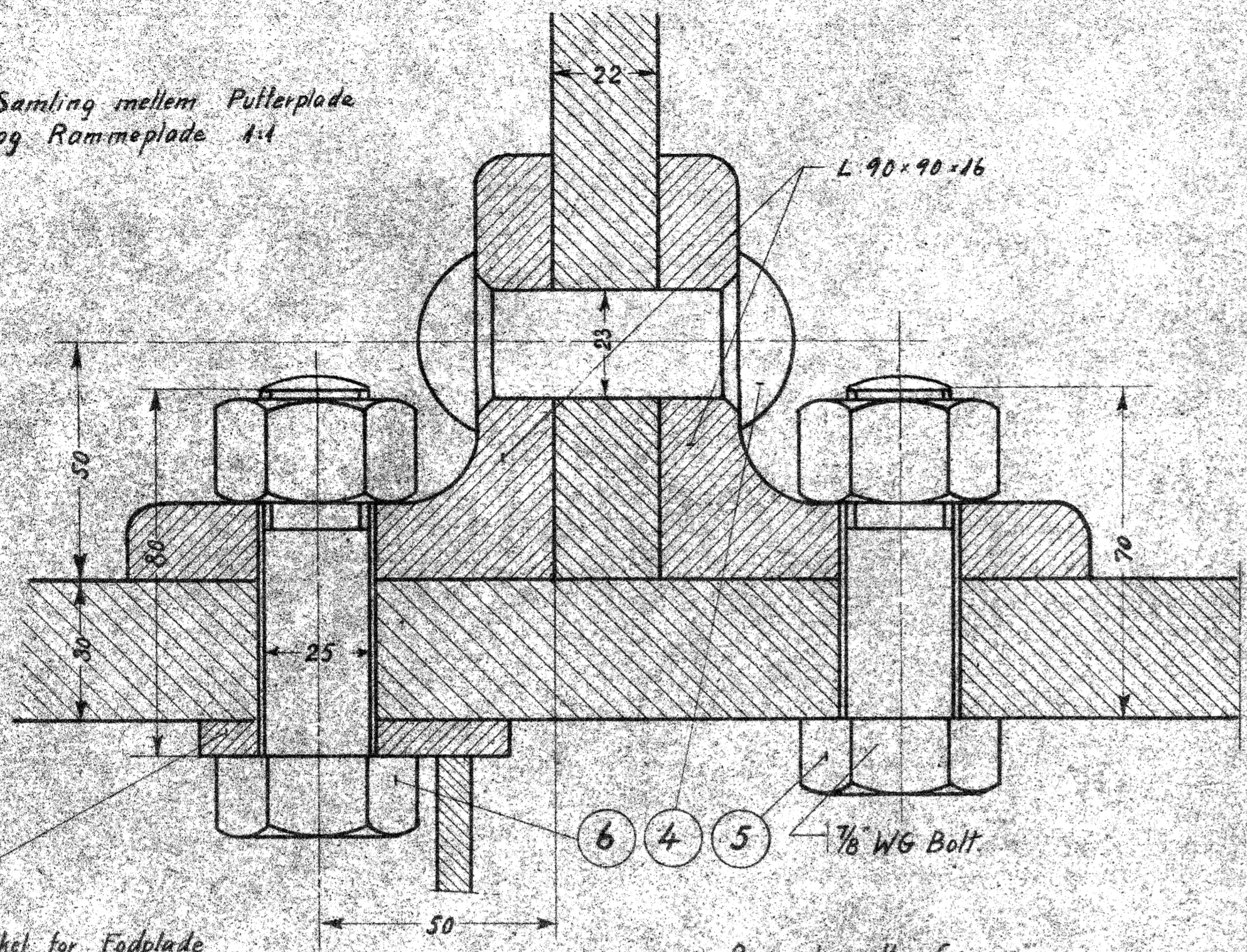


Samling mellem Pufferplade og Rammeplade 14



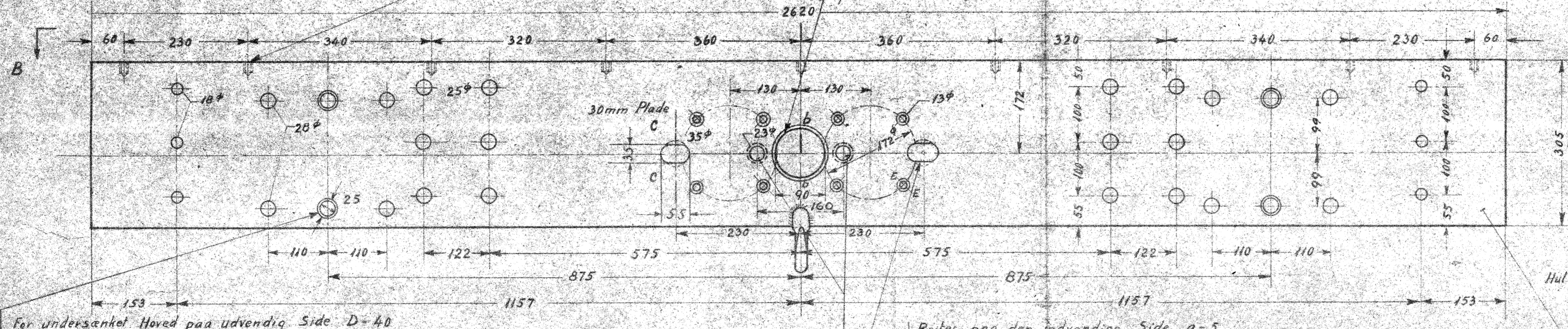
L 90.90.16  
1 Stk højre som tegnet  
1 Stk venstre modsat

L 90.90.16  
1 Stk højre som tegnet  
1 Stk venstre modsat

Ang. Vinkel for Fodplade  
se Tegn. 12L-14.070

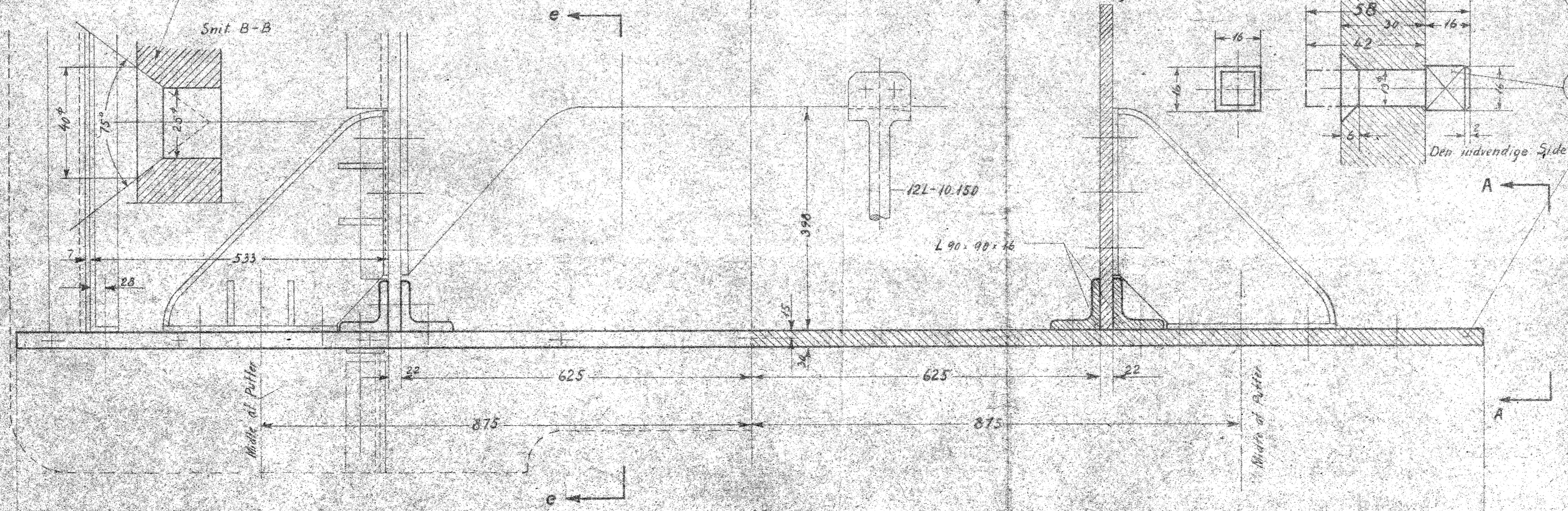
Opmærkes efter Gang-  
pladen 1/8 WG 20 dyb

Hulskanten rejses med 7  
paa den udvendige Side



For undersømt Hoved paa udvendig Side D=40

Rejtes paa den indvendige Side a=5  
Undersømtes paa den indvendige Side



Set i Reolning AA

L75.75.13

Paa svejstes

Angaaende Hjørnetforbindelser til Puffer-  
planke se Tegn. 12L-9.070  
Angaaende Fodplade se Tegn. 12L-14.070

2	Krog	8	Flussj	Kobes hos Scandia
8	Styretap 16.16.58	7	Flussj	16.16.510
6	Drejef Bolt 7/8.80N BI 24.7	6		se STH 974.10/5
6	Drejef Bolt 7/8.70N BI 24.7	6		se STH 974.10/6
6	Nitter 22φ.90	6	Nitter	kobes
2	Vinkeljern L 90.90.16.300	8	Flussj	L 90.90.16.620
2	Vinkeljern L 90.90.16.305	2	Flussj	L 90.90.16.630
1	Pufferplanke 30 mm	1	Flussj	2630.310.30

1	12L-10.150	1	12L-10.150
1	L 90.90.16	1	L 90.90.16
1	L 90.90.16.300	1	L 90.90.16.300
1	L 90.90.16.305	1	L 90.90.16.305
1	2630.310.30	1	2630.310.30

Arkiv

De danske Statsbaner  
Maskinafdelingen

Bageste pufferplanke

C-Tenderloko. litra F (651-665)

Nålestok Tegn Frichs  
Nr. 12L-9.020  
Indk. 1.2.3.  
Dato

F IV 9.020